

# 超広角小型カメラ NM30

## 主な特長

**300万画素**の高感度CMOSセンサーを内蔵

新開発のフラットなレンズで**180°の広角撮影が可能**

15fpsの**デジタル出力**

**小型マイクとUSB端子**も搭載し、あらゆる用途に最適

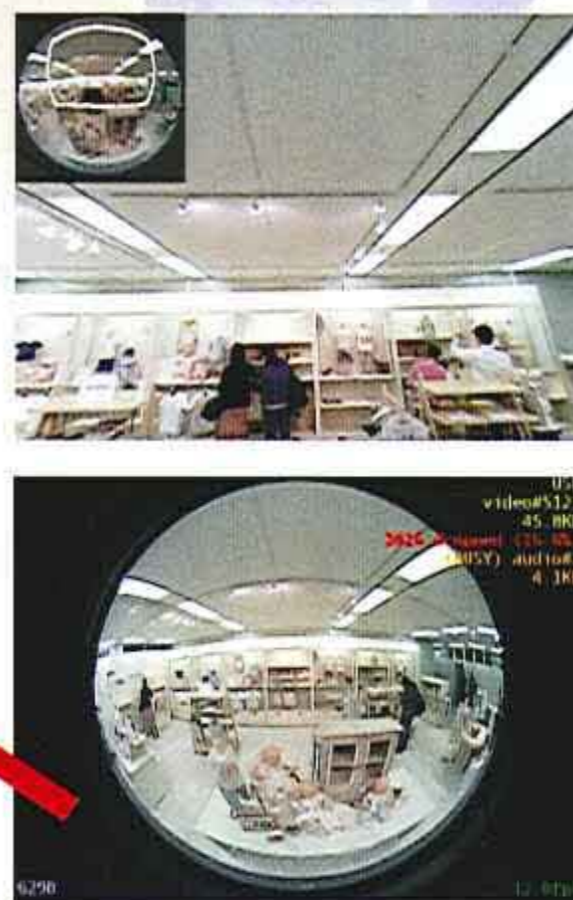
**これ1台で死角なし!**



**3cm**四方のコンパクトなボディ



【平面に展開】



## 高速プロセッサー内蔵

360度全周囲映像を平面映像へ展開。

指定部位の拡大も簡単。

**デジタルオートパン機能**搭載。



【部分拡大】



【カメラを動かさずに映像をスクロール】



【部分拡大】



## 新設計の特殊超広角レンズなので…

- **1台のカメラで広い範囲を撮影できます。**
  - 従来型カメラの台数や設置工事が節約できます。
- **反射鏡を使った設計ではありません。**
  - 従来型のカメラと同様に、カメラ前方を撮影する位置で設置ができます。
- **カメラのパンチルト（首振り動作）を行わなくても、全体を見渡せます。**
  - カメラの首振り機能がない分、価格が抑えられ、故障が少ない。
  - パンチルトによる映像のブレがなく、常時全方位の観察ができます。
- **超広角映像なので、**
  - 比較的人間の視野に近く、安心感があります。
  - 遠近感が強調され、奥行きのある映像になります。
  - 撮影対象と近い距離においても視野が広く、接写映像にも効果があります。



【一部を拡大】



【エントランス 設置例】

# セキュリティカメラの革命児

# NM30 ファミリー

ボードカメラタイプ (IPB-300N)

## フリップ (FRIP) レンズ搭載型:

立体射影方式にて周辺映像の拡大率が大きくなっています。

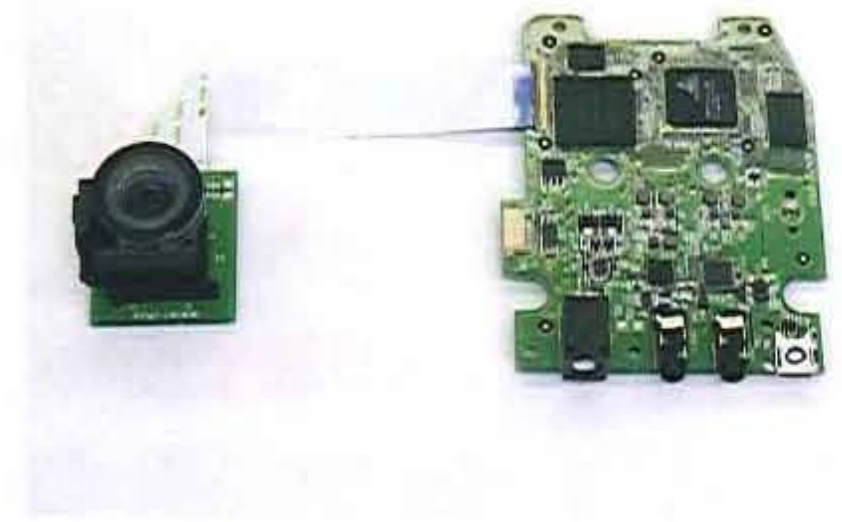


【ノーマルレンズの映像】

【フリップレンズの映像】

【周辺をさらに拡大】

【白枠で囲んだ部分を拡大】



左の例では、360度の映像を2分割して平面展開し、上下に分けて表示しています。

## 製品仕様 (NM30-N)

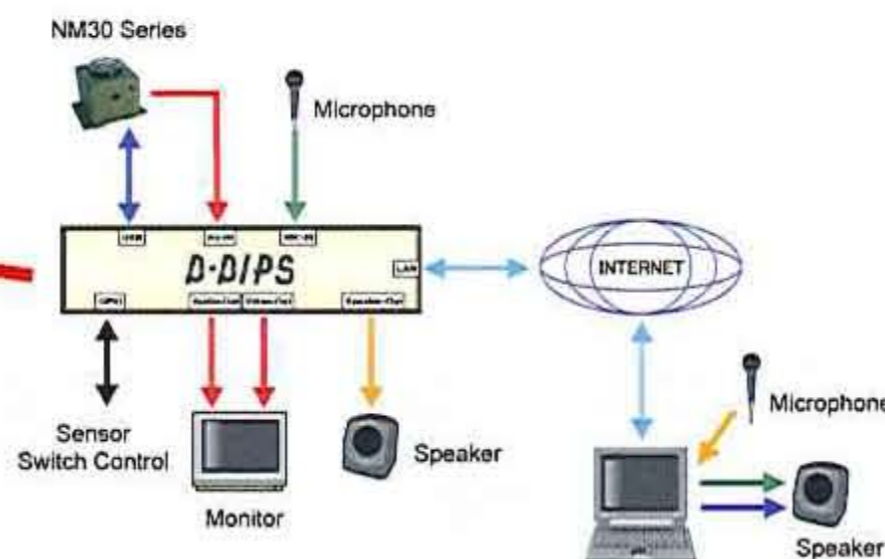
項目	値
電源	mini USB端子
電源電圧	5 V±5 %
消費電流(max.)	500 mA
レンズ	
被写体距離	0 ~ 無限遠 mm (レンズ表面より)
画角	180°+360°
イメージセンサー	1/2型単板式CMOS
有効画素数 原色RGB	H: 2048 × V:1536, 約315万画素
使用画素数	約185万画素
最低被写体照度	10 ルクス
AV出力(アナログ)	NTSC/PAL方式切替可能
(VBSモード)	動画フレームレート最大15fps
映像信号方式	COMPOSITE VIDEO 1Vp-p 同期負 リップシンク機能付
音声信号方式	0.7 Vp-p
出力ドライブ能力	75 Ω

項目	値
外部マイク入力端子	外部マイク入力ジャック 1Ch プラグインタイプのマイクは使えません
ACアダプタージャック	DC5V 1A 以上のACアダプター用 ジャック 1
制御入力	USB 1.1 mini USB端子
外形	
寸法	W:32.6×H:36.3×D:32.6 (44.7) mm
質量	60 ± 5 g
動作環境	温度:0~40℃ 湿度: 10 ~ 90 %(RH) 結露なきこと 最大湿球温度: 29℃
保存環境	温度:-30~60℃ 湿度: 5 ~ 95 %(RH) 結露なきこと

\*仕様は予告なく変更することがあります。  
ボードカメラタイプ、フリップレンズ搭載モデルは仕様異なります。

## デジタルビデオサーバー DIS-108K:

NM30の鮮明なデジタル映像をそのまま高速送信。TV会議や店舗管理に最適。画面を見ながらカメラの映像を操作したり、ブザーや照明など周辺機器の入/切を遠隔操作できます。



## Digital-In Digital-Out

### 【操作画面の例】

遠隔操作でNM30の平面画像展開、部位を指定して拡大表示など、画質を損なわず迅速に行えます。



お問い合わせ

株式会社コラボテック

〒101-0044 千代田区鍛冶町1-9-8石川DCビル4F

TEL & FAX: 03-3255-0089

担当: 鈴木 耕一 e-mail: suzukik@collabotech.co.jp

製造元 オプト株式会社

〒391-0013 長野県茅野市宮川5423-2

TEL.(0266) 82-0020 FAX.(0266) 82-0022